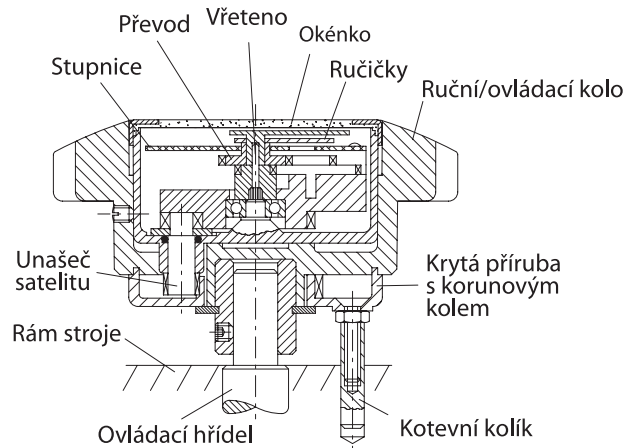


# UKAZATELE POLOHY S NEPŘÍMÝM NÁHONEM

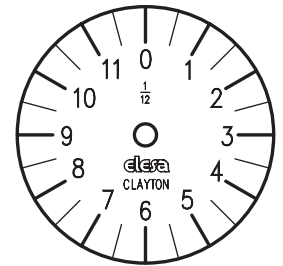
## 1. KONSTRUKCE 1.1 Vhodné pro použití na ovládacích hřídelích s osou v jakékoliv poloze

1.2 Pohybový mechanismus je uzavřený v utěsněném pouzdra (Obr. 4). Ruční kolo je připevněno na ovládací hřídel a má již namontovaný ukazatel polohy. Na zadní straně ručního kola je vně pouzdra upevněná krytá příruba s ozubeným korunovým kolem. Tato příruba s korunovým kolem je připevněná k rámu stroje pomocí kotevního kolíku. Díky zakotvení příruby a spojení s rámem stroje se během otáčení ručního kola krytý korunové kolo neotáčí a je nehybné.

Při otáčení ručního kola se otáčí kolem své osy unášec satelitu. Tento otáčivý pohyb je přenášeny převodem na ručičky ukazatele polohy a dochází k odečítání polohy. Stupnice ukazatele polohy setrvává nehybně ve stejné poloze, i když se ruční kolo s ukazatelem otáčí. Stacionární poloha stupnice je zajištěna zpětným převodovým propojením přes pastorky satelitu a unášec satelitu na korunové ozubené kolo. Tento převod stupnici vyrovnává v opačném směru otáčení ručního kola a stupnice se proto neotáčí.



Obr. 4



Obr. 5

## 2. PŘEVODOVÝ POMĚR

2.1 Při každé celé otáčce větší ručičky (červená) dojde k odpovídajícímu částečnému pootočení menší ručičky (černá) o příslušný úhel. Počet otáček červené ručičky potřebných k tomu, aby černá ručička oběhla stupnici jednou dokola, se nazývá převodový poměr ukazatele.



Příklad: převodový poměr 12:1 znamená, že je potřeba 12 otočení červené ručičky k tomu, aby černá ručička oběhla stupnici jednou dokola (Obr. 5). 12 otáček ručního kola pokryje celý rozsah nastavení stupnice. Každá otáčka kola představuje 1/12 stupnice a posun černé ručičky po jedné otáčce.

## 3. STANOVENÍ PŘEVODOVÉHO POMĚRU

3.1 Nastavte ovládací hřídel do výchozí polohy.

3.2 Zjistěte kolik otáček ručního kola je potřeba pro pokrytí celého rozsahu nastavení.

3.3 Výsledkem je hledaný převodový poměr ukazatele. Pokud neodpovídá některému ze standardně dodávaných ukazatelů, zvolte nejbližší vyšší převodový poměr.

MOŽNÉ KOMBINACE RUČNÍ KOLA - UKAZATELÉ			
RUČNÍ/OVLÁDACÍ KOLA		MBT.	VHT.
UKAZATELÉ	strana	476	477
PA01	472	•	•
PA02	472	•	•
PA05	472		
PA11	473	•	•
PA12	473	•	•
PW12	474	•	•

- 3.4** Pro optimální využití stupnice, a co největší přesnost odečtu při nastavení, doporučujeme zvolit nejbližší vyšší převodový poměr k požadovaným otáčkám ručního kola, aby byl pokrytý celý rozsah nastavení. Například pokud potřebujeme 11 otáček, bude vhodný poměr 12:1, protože bude využito 11/12 stupnice. Pokud by byl zvolený převodový poměr 24:1, bylo by možné využívat pouze 11/24 stupnice a odečet naměřené hodnoty by byl méně přesný.
- 3.5** Ukazatelé polohy se standardními převodovými poměry jsou dodávány ze skladu a vyhovují většině aplikací.

#### 4. STUPNICE

- 4.1** Stupnice jsou k dispozici pro všechny standardní převodové poměry. A to jak v provedení pro otáčení ve směru hodinových ručiček (D), tak i proti směru otáčení hodinových ručiček (S).
- 4.2** Stupnice je možné použít pro přímé odečítání hodnot, nebo se údaje odečtené na stupnici korigují pomocí přepočítávacích tabulek.
- 4.3** Na vyžádání a pro dostatečné množství je možné dodat speciální stupnice s popisem, symboly a znaky na přání zákazníka.

#### 5. MONTÁŽNÍ NÁVOD

- 5.1** Do rámu stroje vyvrtejte otvor pro kotevní kolík příruby ručního kola.
- 5.2** Nastavte ovládací hřídel do výchozí polohy.
- 5.3** Vyjměte zevnitř ručního kola černou ochrannou krytku otvoru pro unášec satelitu. Na ukazateli polohy otáčejte unášecem satelitu tak dlouho, až jsou ručičky nastavené na nulu.
- 5.4** Vezměte ruční kolo a na zadní stranu příruby namontujte pomocí šroubu příslušný kotevní kolík. Přesvědčte se, že otvor pro unášec satelitu s pastorkem je v pozici "12 hodin" a otáčejte přírubou tak dlouho, až kotevní kolík bude nastavený v poloze vyvrtného otvoru.
- 5.5** Zlehka vložte vynulovaný ukazatel polohy dovnitř ručního kola tak, že unášec satelitu s pastorkem prostrčíte příslušným otvorem dovnitř příruby. Aby do sebe zapadlo ozubení pastorku a korunového kola, trochu pootočte přírubou s korunovým kolem. Překontrolujte nulové nastavení ukazatelé polohy a správnou pozici kotevního kolíku vůči vyvrtnému otvoru.
- 5.6** Utáhněte jemně a rovnoměrně pojišťovací radiální šrouby v ručním kole tak, aby nedošlo k poškození pouzdra ukazatele a tím i k zablokování pohybového mechanismu.
- 5.7** Nastavte správnou výšku kotevního kolíku, aby nevzniklo žádné pnutí v přírubě během provozu, a utáhněte pojišťovací matici.
- 5.8** Nasadte sestavu ručního kola s ukazatelem polohy na ovládací hřídel. Zkontrolujte, že ovládací hřídel je ve výchozí poloze a že ručičky ukazatele polohy jsou v nulovém nastavení. Dále překontrolujte, jestli kotevní kolík zapadá do vyvrtného otvoru. Pak upevněte ruční kolo na ovládací hřídel dotažením pojistného šroubu s vnitřním šestihranem v náboji kola.
- 5.9** Překontrolujte správnou funkci ukazatele polohy při otáčení ručním kolem v celém rozsahu.

#### Popis ukazatele polohy s nepřímým náhonem

Skupina					Převod				Směr otáčení doprava	
P	A	0	1	-	0	0	1	2	-	D

		
<b>VDC.</b>	<b>EWW+IEL</b>	<b>VAD.</b>
480	483	484
•		•
•	•	•
		•
•	•	•
•	•	•